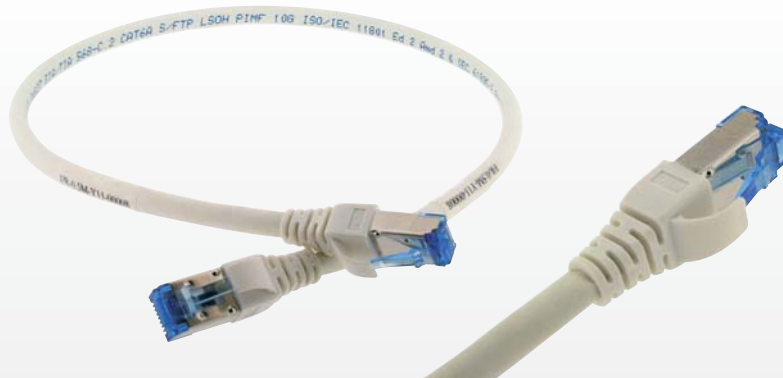


CORDONS DE BRASSAGE CAT6A

- Performances électriques garanties
ISO CAT6A Amd.2
IEC 61156-6
TIA 568-C.2
- Pour applications Haut Débit jusqu'à 10 Gigabit Ethernet



Les **cordons de brassage GIGAMEDIA Cat6A S/FTP** sont équipés de connecteurs de type modular plug avec dorure 50µm et disposent d'un manchon injecté de type "snagless" qui évite les accrochages et facilite l'installation et la manipulation des cordons dans les armoires de brassage en évitant l'arrachement de la languette du connecteur

Le **manchon surmoulé** permet un maintien parfait de la liaison câble/connecteur, améliorant la durée de vie du câble et la stabilité de ses caractéristiques dans le temps. Le manchon de type non-débordeur facilite l'utilisation du cordon y compris sur les panneaux ou équipements actifs haute densité.

Les **4 paires torsadées sont blindées individuellement** avec des conducteurs en **cuivre multibrins**. Le câble bénéficie d'une gaine épaisse, protégeant et maintenant la géométrie des 4 paires torsadées. Le résultat est un cordon robuste mais flexible facile à utiliser, offrant une large bande passante et d'une longévité accrue.

Les techniques de fabrication et les processus de contrôle garantissent aux cordons GIGAMEDIA peu d'**interférences et d'affaiblissement du signal**, participant ainsi, au maintien de l'intégrité des données dans les applications haut débit.

Chaque cordon est testé en sortie de production pour s'assurer de la parfaite compatibilité avec les standards et les spécifications et garantir le plus haut niveau de performance.

CARACTÉRISTIQUES TECHNIQUES

SPÉCIFICATIONS DU CONNECTEUR (PLUG)

| | |
|---------------|---|
| RJ45 | Plug Cat6A Ecranté |
| Contact | Matériel : Phosphore Bronze Dorure : Dorure 50 micro-pouces (1.27 microns) |
| Corps du Plug | Polycarbonate UL-rated 94 V-0 |
| Durée de vie | 750 cycles minimum |
| Température | -10°C à 60°C |

MANCHON

| | |
|------|---------------------------------|
| Type | Slimline Snagless injecté/moulé |
|------|---------------------------------|

CÂBLE

| | |
|-------|-------------------------|
| S/FTP | 4 paires, 27 AWG, CAT6A |
|-------|-------------------------|

CONDUCTEUR

| | |
|--------------------------|--|
| Métal | Fils de cuivre, multibrins |
| Dimensions | Jauge 27 AWG |
| Diamètre du conducteur | 7/0.136mm |
| Diamètre isolant | 1.02mm |
| Isolation | Peau/Mousse PE+ HDPE Polyéthylène Haute Densité |
| Épaisseur d'isolant | En tout point : minimum 0.20 mm MAX Moy : 0.35 mm |
| Elongation | MIN 150% |
| Résistance à l'Étirement | MIN 0.51Kg/mm ² |

BLINDAGE (FEUILLARD PAR PAIRE + TRESSE GÉNÉRALE)

| | |
|--------------------------|---|
| Tresse | Cuivre étamé |
| Couverture mini | 60% |
| Feuillard | Autour de chaque paire, isolant sur la face interne |
| Composition du Feuillard | Mylar - Aluminium |

GAINÉ DU CÂBLE

| | |
|-------------------------------|--|
| Diamètre extérieur | 5,7±0.2mm |
| Épaisseur moyenne | MIN en un point :0.5 mm MIN en Moyenne :0.55mm |
| Elongation | Minimum 125% |
| Résistance à l'Étirement | MIN 0.917 Kg/mm ² |
| Vieillessement (168H à 100°C) | Conservation caractéristiques élongation: Min 75% |
| Comportement aux feux | Maintien caractéristiques résistance à l'élongation : Min 70% IEC 60332-1 Faible dégagement de fumées toxiques |

CARACTÉRISTIQUES ÉLECTRIQUES

| | |
|-----------------------------|---|
| Test Résistance d'Isolant | MIN 150MΩ/Km @ 20°C (Min) |
| Résistance du Conducteur | MAX 18,3Ω /100m @ 20°C |
| Désadaptation de Résistance | MAX 2% à 20° |
| Désadaptation de Capacité | MAX 330pF/100m à 1KHz |
| Capacité mutuelle | MAX 4,6nF/100m à 1KHz |
| Impédance | 1-100MHZ : 100Ω ± 15 100 ~250 MHZ : 100Ω ± 22 250-500 MHZ : 100Ω ± 25 |

STANDARDS

| | |
|--------------|--|
| Performances | IEC 61935-2 ISO/IEC 11801 Class EA ISO 11801 CAT6A TIA 568-C.2 CAT6A |
| Câblage | 568A / 568B |

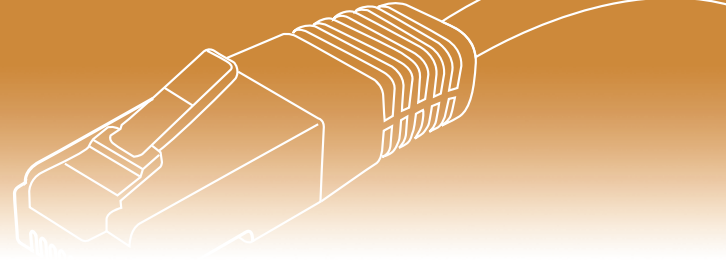
PRÉSENTATION

| | |
|----------------------|--|
| Couleurs de Gaine | Blanc, Rouge, Bleu, Jaune, Vert |
| Longueurs | 0.5m, 1m, 2m, 3m, 5m, 7m, 10m |
| Marquage de la gaine | GIGAMEDIA DELTA VERIFIED AWG27 EIA/TIA 568-C.2 CAT6A S/FTP LSOH PIMF ISO/IEC 11801 Ed Amd2 & IEC 61935-2 |

APPLICATIONS

Haut Débit : data, téléphonie analogique et IP, vidéo
- 1 000/100/10 Base-T, 10GBaseT
- TP-PMD (ANSI X3T9.5), 100 VG-AnyLAN, 4/16 Mbps
Token Ring (IEEE 802.5), 55/155 Mbps ATM





PERFORMANCES

(MINIMUM)

| | ATTÉNUATION MAX (dB/100 M @ 20°C) | NEXT MINI (dB) | PSNEXT MINI(dB) | ELFEXT MINI(dB) | PSELFEXT MINI(dB) |
|-----------|-----------------------------------|----------------|-----------------|-----------------|-------------------|
| 1 MHZ | 3.1 | 74.3 | 72.3 | 67.8 | 64.8 |
| 4 MHZ | 5.7 | 65.3 | 63.3 | 55.8 | 52.8 |
| 10 MHZ | 9.0 | 59.3 | 57.3 | 47.8 | 44.8 |
| 16 MHZ | 11.4 | 56.2 | 54.3 | 43.7 | 40.7 |
| 20 MHZ | 12.7 | 54.8 | 52.8 | 41.8 | 38.8 |
| 31.25 MHZ | 16.0 | 51.9 | 49.9 | 37.9 | 34.9 |
| 62.5 MHZ | 23.1 | 47.4 | 45.4 | 31.9 | 28.9 |
| 100 MHZ | 29.7 | 44.3 | 42.3 | 27.8 | 24.8 |
| 150 MHZ | 33.6 | 42.8 | 40.8 | 25.9 | 22.9 |
| 200 MHZ | 43.5 | 39.8 | 37.8 | 21.8 | 18.8 |
| 250 MHZ | 49.2 | 38.3 | 36.3 | 19.8 | 16.8 |
| 500 MHZ | 73.3 | 33.8 | 31.8 | 13.8 | 10.8 |

| | RETURN LOSS (dB MINI) | PROPAGATION DELAY (ns MAX) | DELAY SKEW (ns MAX) |
|-----------|-----------------------|----------------------------|---------------------|
| 1 MHZ | 20.0 | 570.0 | 45 |
| 4 MHZ | 23.0 | 552.0 | 45 |
| 10 MHZ | 25.0 | 545.4 | 45 |
| 16 MHZ | 25.0 | 543.0 | 45 |
| 20 MHZ | 25.0 | 542.0 | 45 |
| 31.25 MHZ | 23.3 | 540.4 | 45 |
| 62.5 MHZ | 20.7 | 538.6 | 45 |
| 100 MHZ | 19.0 | 537.6 | 45 |
| 150 MHZ | 18.1 | 537.2 | 45 |
| 200 MHZ | 16.4 | 536.6 | 45 |
| 250 MHZ | 15.6 | 536.3 | 45 |
| 500 MHZ | 13.0 | 535.6 | 45 |

RÉFÉRENCES

| LONGUEUR | BLANC | BLEU | VERT | JAUNE | ROUGE |
|----------|-----------------|-----------------|-----------------|-----------------|-----------------|
| 0,5 m | GGM CAT6AS05MWH | GGM CAT6AS05MBL | GGM CAT6AS05MGN | GGM CAT6AS05MYL | GGM CAT6AS05MRD |
| 1 m | GGM CAT6AS1MWH | GGM CAT6AS1MBL | GGM CAT6AS1MGN | GGM CAT6AS1MYL | GGM CAT6AS1MRD |
| 2 m | GGM CAT6AS2MWH | GGM CAT6AS2MBL | GGM CAT6AS2MGN | GGM CAT6AS2MYL | GGM CAT6AS2MRD |
| 3 m | GGM CAT6AS3MWH | GGM CAT6AS3MBL | GGM CAT6AS3MGN | GGM CAT6AS3MYL | GGM CAT6AS3MRD |
| 5 m | GGM CAT6AS5MWH | GGM CAT6AS5MBL | GGM CAT6AS5MGN | GGM CAT6AS5MYL | GGM CAT6AS5MRD |
| 7 m | GGM CAT6AS7MWH | | | | |
| 10 m | GGM CAT6AS10MWH | GGM CAT6AS10MBL | GGM CAT6AS10MGN | GGM CAT6AS10MYL | GGM CAT6AS10MRD |